



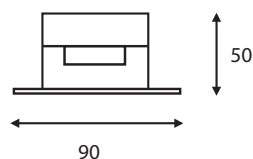
## Warum ein infera Fensterheizkörper?

In Kirchen ist der größte Kaltluftfall immer bei den Fenstern. Zur Abschirmung der Kaltluft an den Fenstern sollte deshalb ein Heizkörper angebracht werden. Die für einen wirksamen Auftrieb vor den Fenstern erforderliche Heizleistung hängt von den folgenden Faktoren ab: Fensterfläche, Ausführung der Verglasung und Dichtigkeit der Fenster.

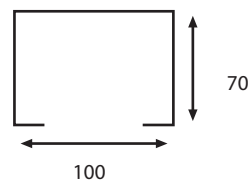
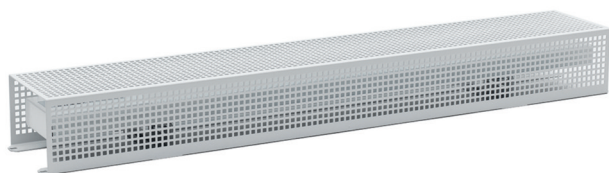
Bei kurzzeitig beheizten Räumen ist ein Beschlagen der Fenster nicht auszuschließen. Die aufsteigende Warmluft hat also nicht nur die Aufgabe, den Kaltluftfall abzuschirmen, sondern auch das Schwitzwasser an den Fenstern aufzunehmen.

Weiterhin muß sie unter Umständen bei einfach verglasten Fenstern das zugefrorene Fenster abtauen. Abhilfe kann nur mit einem richtig dimensionierten und richtig platzierten infera Fensterheizkörper geschaffen werden. Ein Fensterheizkörper mindert Zugscheinungen in Kopfhöhe der Kirchenbesucher.

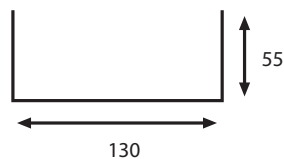




Fensterheizkörper .	TYP	Maße (mm):	Anschlußleistung:
Fensterheizkörper	<b>IFF 20/4</b>	L: 400	200 W / 230 V
völlig geschlossen	<b>IFF 40/6</b>	L: 600	400 W / 230 V
mit Befestigungsfüßen,	<b>IFF 60/8</b>	L: 800	600 W / 230 V
Anschlußkasten und	<b>IFF 80/10</b>	L: 1000	800 W / 230 V
Kabeleinführung,	<b>IFF 100/12</b>	L: 1200	1000 W / 230 V
Farbe: weiß emailliert	<b>IFF 120/14</b>	L: 1400	1200 W / 230 V
Maße: B/H 90 x 50 mm			



Zubehör . optional	TYP	Maße (mm):	
Berührungsschutz als Abdeckung für Fensterheizkörper im Handbereich	<b>IFF-A/ 4</b>	L: 420	
	<b>IFF-A/ 6</b>	L: 620	
	<b>IFF-A/ 8</b>	L: 820	
	<b>IFF-A/10</b>	L: 1020	
	<b>IFF-A/12</b>	L: 1220	
Lochblechabdeckung eckig: Farbe: weiß pulverbeschichtet Maße: B/H 100 x 70 mm	<b>IFF-A/14</b>	L: 1420	
	<b>IFF-AR/ 4</b>	L: 420	
	<b>IFF-AR/ 6</b>	L: 620	
	<b>IFF-AR/ 8</b>	L: 820	
Lochblechabdeckung rund: Farbe: weiß pulverbeschichtet Maße: B/H 100 x 70 mm	<b>IFF-AR/10</b>	L: 1020	
	<b>IFF-AR/12</b>	L: 1220	
	<b>IFF-AR/14</b>	L: 1420	



**. Zubehör . optional**                      **TYP**                      Maße (mm):

Aluminium-Einbaurinne  
für Fensterheizkörper  
Innenseite mit Schutzfolie beklebt  
Maße: B/H 130 x 55 mm

- IFF-R/ 4**
- IFF-R/ 6**
- IFF-R/ 8**
- IFF-R/10**
- IFF-R/12**
- IFF-R/14**

L: nach Bedarf



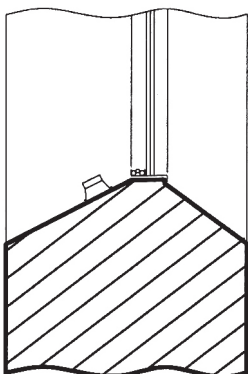
**. Zubehör optional .**                      **TYP**                      Maße (mm):

Unterlage für  
Fensterheizkörper  
Farbe: RAL 9010  
Maße: B/H 100 x 50 mm

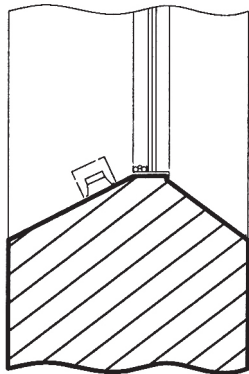
- IFF-U/4**
- IFF-U/6**
- IFF-U/8**
- IFF-U/10**
- IFF-U/12**
- IFF-U/14**

Länge entsprechend Fensterheizkörper

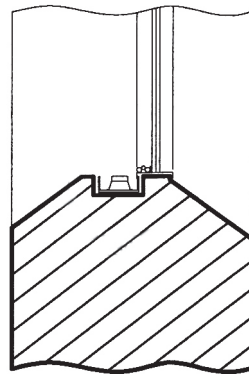




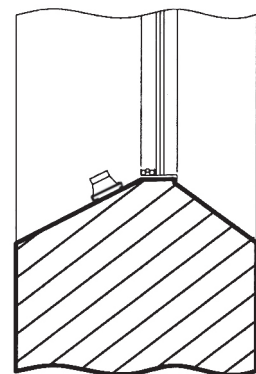
**Bild 1:**  
Das Heizgerät kann direkt auf die Brüstung montiert werden. Hierbei sollte das Gerät möglichst weit oben auf der Fensterbrüstung angebracht werden.



**Bild 2:**  
Ist das Gerät im Handbereich, ist ein Berührungsschutz vorzusehen.



**Bild 3:**  
Die Montage mit einer Einbaurinne hat den Vorteil, das der Heizkörper optisch verschwindet.



**Bild 4:**  
Wird der Heizkörper z.B. auf Holz montiert muß eine Unterlage verwendet werden.